

ちくちく通信

sewing factory NUNU

新年 あけましておめでとうございます。



2014年も、HAPPYな1年になりますように。本年もよろしく願いいたします。

大型連休となった年末年始ですが、みなさんはどんなお正月を過ごしましたか？

私は、昨年に続き初日の出を拝みに行きました。

家族の健康や、息子の受験、NUNUの発展やフラの上達・・・
きりのないたくさんをお願いをしてきましたよ。

年末には、久しぶりの方々にお会いでき、懐かしい話や近況報告をし合ったり、

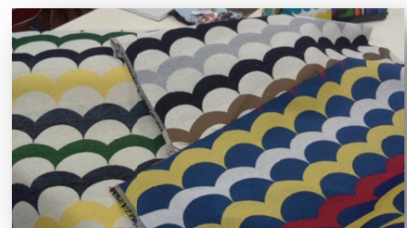
棚卸しの作業中には差し入れをいただいたり、
バタバタしながらも、嬉しいことがいっぱいありました。

NUNUを通じて沢山の方に支えられていることに、本当に感謝・感謝です。



さて、新商品のご案内です。軽くて、おしゃれなリバーシブルキルトです。
ジャケットやスカートなど、別売の実物大パターンを使って作ってみませんか？

100cm幅 ￥2,625/m



右写真も最近入荷した、ちょっと面白い布。花や風景などをモチーフにすることの多い「ゴブラン織り」の布です。(145cm幅 ￥1,785/m) バッグなどの小物はイメージしやすいのですが、この布を目にしたお客さんは意外とウェアをイメージする方が多く、作品の出来上がりが楽しみです。皆さんなら、何を作りますか？

お知らせ

sewing factory NUNUでは、毎月第4月曜日 10:00～
「KANABEADS」タンポ カナ先生によるビーズアクセサリーのレッスンを行っています。
(講習料¥1,500/1回 材料費別途)申し込み受付中。詳細はNUNUまで。



NUNUで最近人気のポーチ。簡単に
作れて使いやすい、おすすめです。

定休日・・・日曜、祭日、月曜(土曜は不定休です) 営業時間・・・10:00～17:00 ㊄あり

浦添市城間4-42-7(学園通り tangtangさんのお隣) tel/fax 098-878-7227

<http://sewingfactory-nunu.com>

今のところ、一人でNUNUをやっています。突然休みになることもありますので、ご了承ください。