

4月は感謝月。

お陰様で2005年4月6日にオープンしてから、19年が経ちます。
速かったとも、ゆっくりだったとも思える、幸せな時間です。
皆様に支えられ、これまで続けて来られたことに心より感謝申し上げます。
これからもワクワクする品揃えと、ハッピーなレッスンで、
幸せな時間をご一緒したいと思います。
お付き合い宜しくお願い致します。

2024/SS 新商品のご紹介！！
1年で1番楽しい春夏物。
一部をご紹介します。

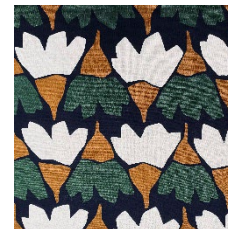
綿麻シーチング
110cm幅
麻55% 綿45%
¥1,800/m



バニラプリント
110cm幅
綿100%
¥1,800/m



綿麻キャンバス
110cm幅
綿85% 麻15%
¥1,800/m



SKクロス
110cm幅
綿100%
¥1,800/m



19th anniversary SALEのお知らせ

5月1日(水)~4日(土)

布はもちろん、お洋服も。

お買い得がいっぱいの4日間！

お誘いあわせの上ご来店お待ちしております。

〒901-2133 浦添市城間4-42-7 ㊤アリ

TEL/FAX 098-878-7227

営業時間 10:00~18:00 定休日 日、月、祭日

- ・ソーイングレッスン
- ・コットン、リネンなどの布販売
- ・ウェア、バッグなどの布小物製作販売
- ・港川中学校制服等の販売



Sewing Factory
NUNU
Since 2005

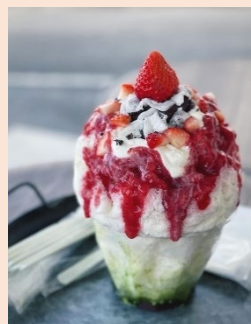


ディン
ムリン
天の群星(名護市)

神元商店(うるま市)

おすすめは、

「まるでケーキのような」かき氷。
食べ進めると、カスタードクリーム、さらに食べ進めるとベリーソース・・・最後まで飽きることなく驚きとおいしさに感動必至。これからの季節にぜひ。



「まるでケーキのような」

staff記 13